

**КОМИТЕТ ПО ДОРОЖНОМУ ХОЗЯЙСТВУ  
ЛЕНИНГРАДСКОЙ ОБЛАСТИ**

**РАСПОРЯЖЕНИЕ**

« \_\_\_\_ » \_\_\_\_\_ 2022 года

13.09.2022

№ 460/22

**«О внесении изменений в распоряжение Комитета по дорожному хозяйству Ленинградской области от 03 декабря 2021 года № 495/21 «Об установлении публичного сервитута в интересах общества с ограниченной ответственностью «Балтийский Химический Комплекс» на земельные участки в границах полосы отвода автомобильной дороги общего пользования регионального значения «Псков – Гдов – Сланцы – Кингисепп – Краколье» в целях устройства примыканий для использования в целях строительства и эксплуатации линейных объектов: подъездной автомобильной дороги № 3 к площадке газохимического комплекса (ГХК), подъездной автомобильной дороги № 4 к площадке газохимического комплекса (ГХК) и подъездной автомобильной дороги к водозабору из реки Луга, являющихся неотъемлемой технологической частью объектов внешней инфраструктуры объекта «Газохимический комплекс в составе Комплекса переработки этансодержащего газа»**

В целях приведения сведений об установлении публичного сервитута в соответствие с изменениями проектных решений, согласованных Государственным казенным учреждением Ленинградской области «Управление автомобильных дорог Ленинградской области» и на основании обращения Общества с ограниченной ответственностью «Балтийский Химический Комплекс» №491 от 01.09.2022:

1. Внести в распоряжение Комитета по дорожному хозяйству Ленинградской области от 03 декабря 2021 года № 495/21 «Об установлении публичного сервитута в интересах общества с ограниченной ответственностью «Балтийский Химический Комплекс» на земельные участки в границах полосы отвода автомобильной дороги общего пользования регионального значения «Псков – Гдов – Сланцы – Кингисепп – Краколье» в целях устройства примыканий для использования в целях строительства и эксплуатации линейных объектов: подъездной автомобильной дороги № 3 к площадке газохимического комплекса (ГХК), подъездной автомобильной дороги № 4 к площадке газохимического

комплекса (ГХК) и подъездной автомобильной дороги к водозабору из реки Луга, являющихся неотъемлемой технологической частью объектов внешней инфраструктуры объекта «Газохимический комплекс в составе Комплекса переработки этансодержащего газа» следующие изменения:

1. Пункт 1 изложить в следующей редакции:

«1. Установить публичный сервитут сроком на 10 (десять) лет в интересах общества с ограниченной ответственностью «Балтийский Химический Комплекс» (далее – ООО «Балтийский Химический Комплекс») (ИНН 4707040929, ОГРН 1184704008785) в целях устройства примыканий к автомобильной дороге общего пользования регионального значения «Псков – Гдов – Сланцы – Кингисепп – Краколье» для использования в целях строительства и эксплуатации линейных объектов: подъездной автомобильной дороги № 3 к площадкам строительства газохимического комплекса (ГХК) на км 260+155 (справа) (согласно фактически установленным километровым знакам) (на км 261+407 (справа) согласно действующему проекту организации дорожного движения); подъездной автомобильной дороги № 4 к площадкам строительства газохимического комплекса (ГХК) на км 255+542 (справа) (согласно фактически установленным километровым знакам) (на км 256+784 (справа) согласно действующему проекту организации дорожного движения); подъездной автомобильной дороги к водозабору из реки Луга на км 255+542 (слева) (согласно фактически установленным километровым знакам) (на км 256+784 (слева) согласно действующему проекту организации дорожного движения), являющихся неотъемлемой технологической частью объектов внешней инфраструктуры объекта «Газохимический комплекс в составе Комплекса переработки этансодержащего газа» в отношении частей земельных участков, суммарной площадью 4266 кв.м:

- с кадастровым номером 47:20:0000000:14917 по адресу: Ленинградская область, Кингисеппский муниципальный район, Усть-Лужское сельское поселение, автомобильная дорога общего пользования «Псков – Гдов – Сланцы – Кингисепп – Краколье», предоставленного государственному казённому учреждению Ленинградской области «Управление автомобильных дорог Ленинградской области» (далее – ГКУ «Ленавтодор») на праве постоянного (бессрочного) пользования;

- с кадастровым номером 47:20:0000000:14900 по адресу: Ленинградская область, Кингисеппский муниципальный район, Куземкинское сельское поселение, автомобильная дорога общего пользования «Псков – Гдов – Сланцы – Кингисепп - Краколье», предоставленного ГКУ «Ленавтодор» на праве постоянного (бессрочного) пользования».

2. Приложение 1 и Приложение 2 изложить в редакции Приложения 1 к настоящему распоряжению.

3. Пункт 2 изложить в следующей редакции:

«2. Утвердить границы публичных сервитутов согласно схемам расположения границ публичного сервитута на кадастровом плане территории согласно Приложению к настоящему распоряжению».

4. Контроль за исполнением настоящего распоряжения возложить на заместителя председателя Комитета по дорожному хозяйству Ленинградской области, курирующего работу отдела развития дорожной деятельности.

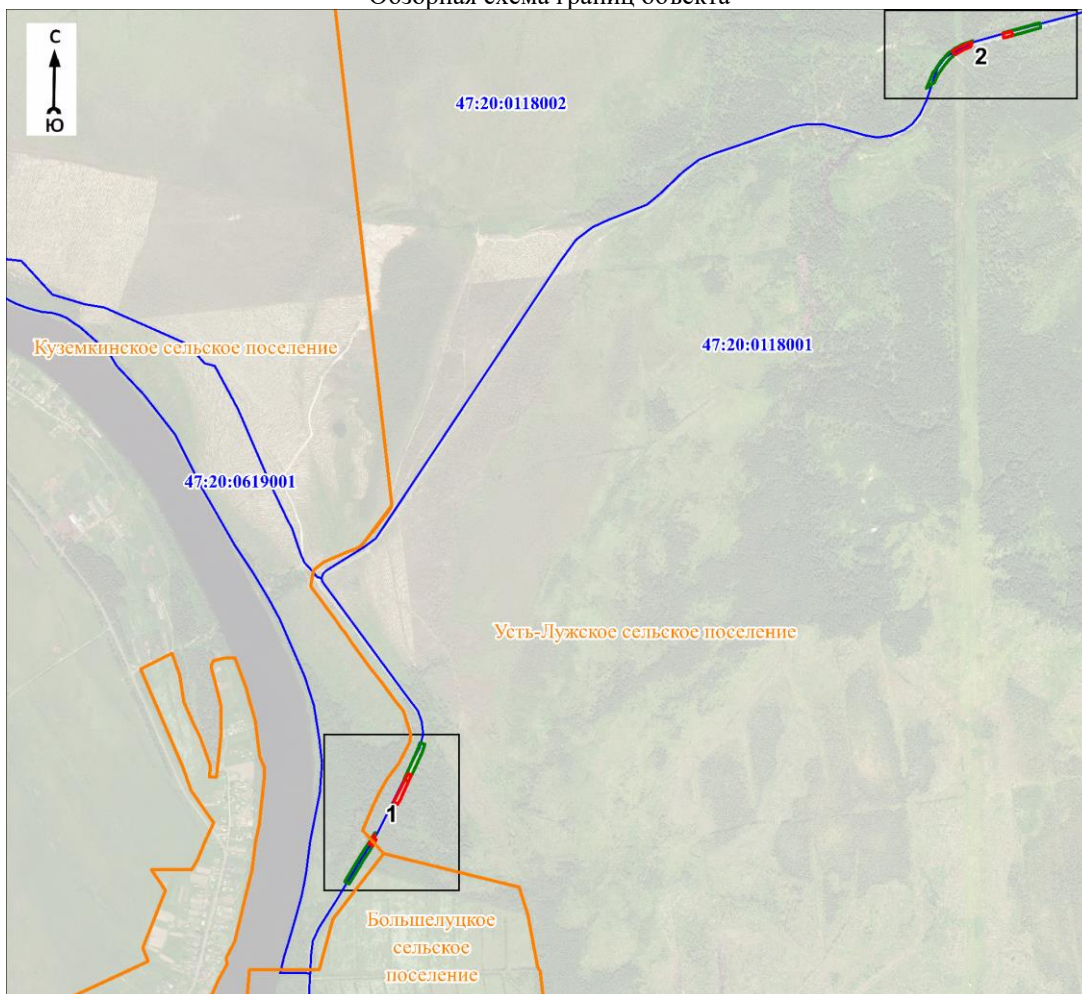
Председатель Комитета  
по дорожному хозяйству  
Ленинградской области



Д.С. Седов

Схема расположения границ публичного сервитута

Обзорная схема границ объекта

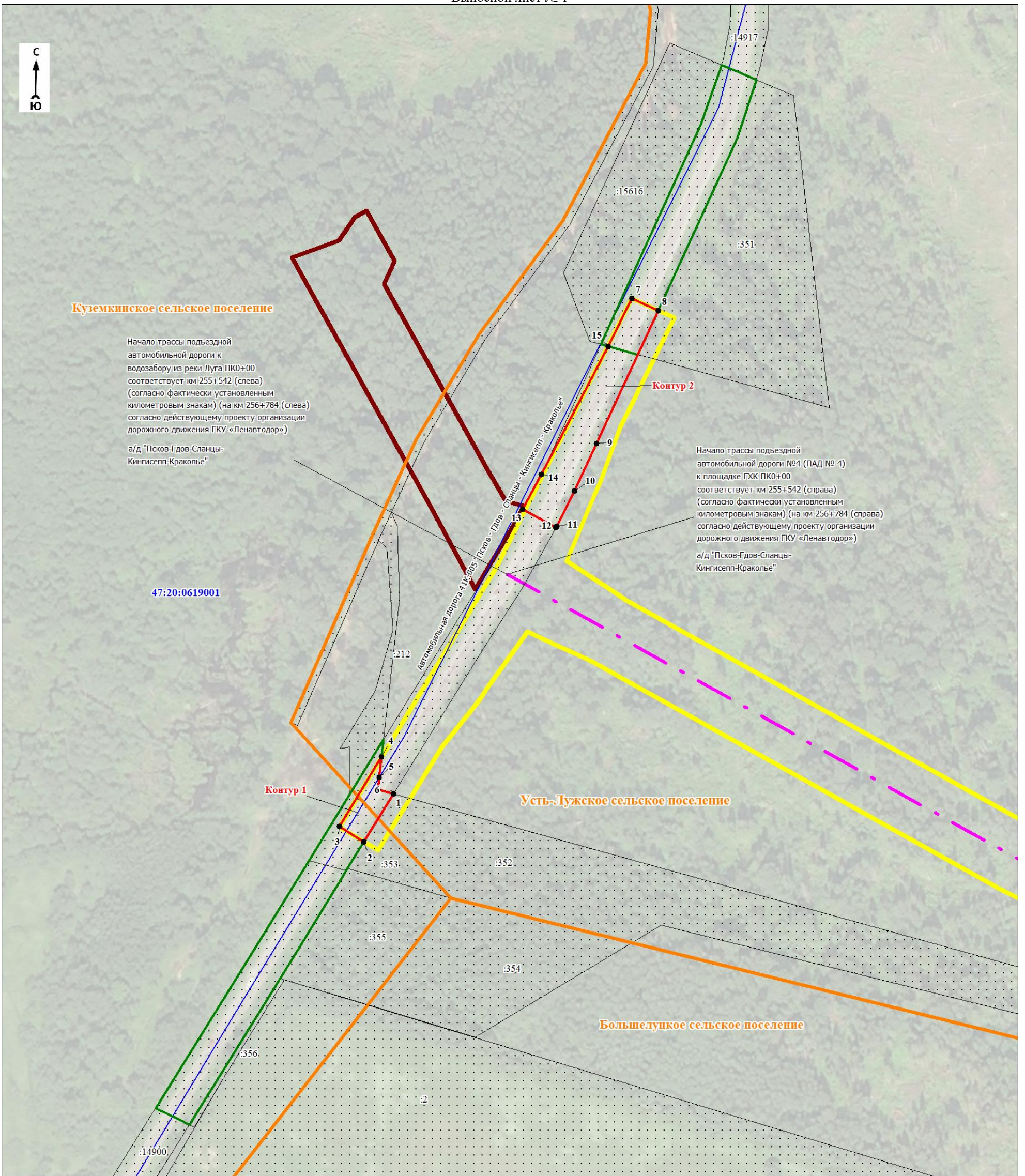


Масштаб 1:25000

Используемые условные знаки и обозначения:

	- характерная точка границы объекта
	- существующая часть границы публичного сервитута, сведения о которой содержатся в Едином государственном реестре недвижимости
	- уточняемая (изменяемая) часть границы публичного сервитута
	- границы кадастрового квартала
	- границы земельных участков, сведения о которых содержатся в Едином государственном реестре недвижимости
	- обозначение земельного участка, сведения о котором содержатся в Едином государственном реестре недвижимости
	- номер кадастрового квартала
	- границы муниципальных образований
	- границы полосы отвода проектируемой ПАД к Водозабору
	- границы полосы отвода проектируемой ПАД № 3
	- границы полосы отвода проектируемой ПАД № 4
	- ось планируемой автомобильной дороги
	- область и номер выносного листа





**Куземкинское сельское поселение**

Начало трассы подъездной  
автомобильной дороги к  
водозабору из реки Луга ПК0+00  
соответствует км 255+542 (слева)  
(согласно фактически установленным  
километровым знакам) (на км 256+784 (слева)  
согласно действующему проекту организации  
дорожного движения ГКУ «Ленавтодор»)  
а/д "Псков-Гдов-Сланцы-  
Кингисепп-Краколье"

47:20:0619001

**Контур 2**

Начало трассы подъездной  
автомобильной дороги №4 (ПАД № 4)  
к площадке ГХК ПК0+00  
соответствует км 255+542 (справа)  
(согласно фактически установленным  
километровым знакам) (на км 256+784 (справа)  
согласно действующему проекту организации  
дорожного движения ГКУ «Ленавтодор»)  
а/д "Псков-Гдов-Сланцы-  
Кингисепп-Краколье"

**Контур 1**

**Усть-Лужское сельское поселение**

**Большелужское сельское поселение**

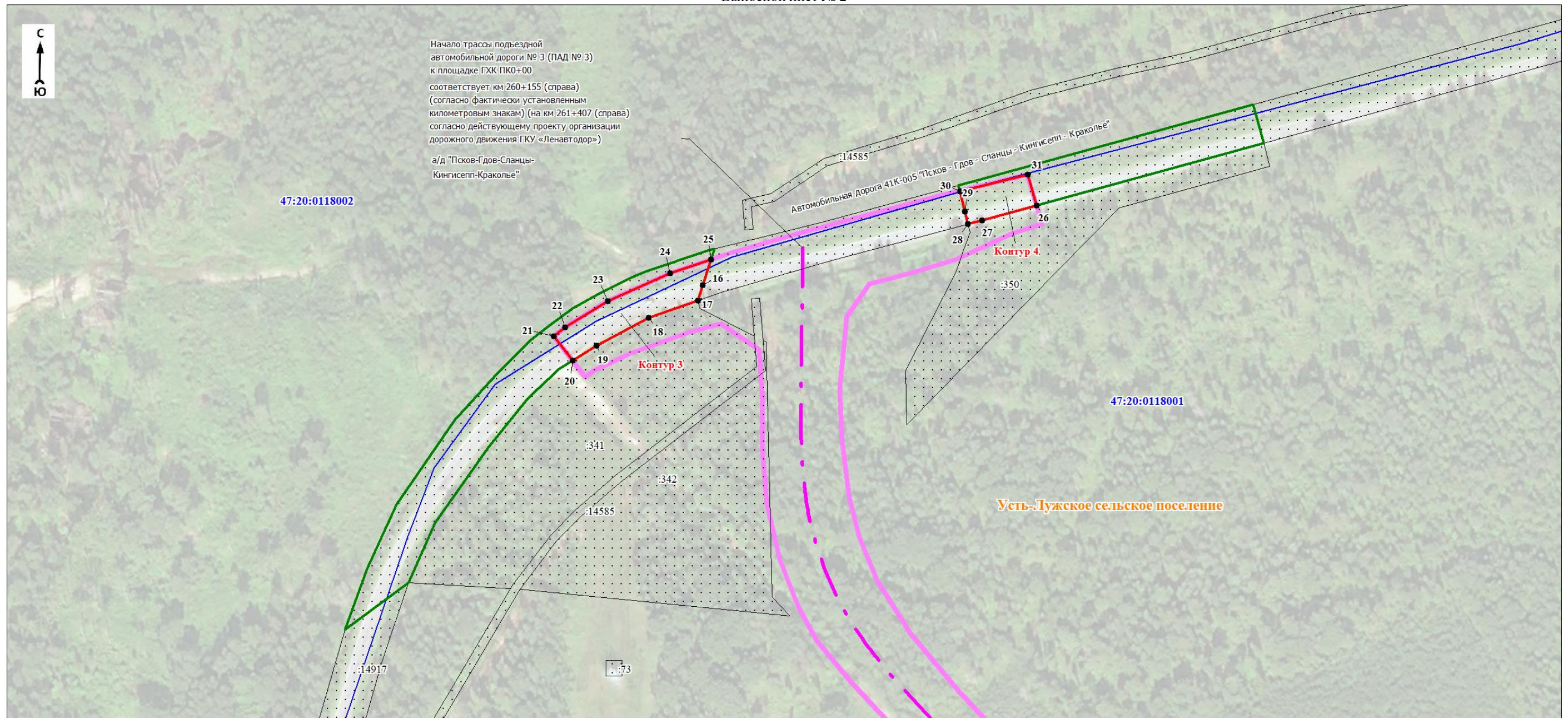
Масштаб 1:2000

Используемые условные знаки и обозначения:

Условные обозначения представлены на обзорном листе



Выносной лист № 2



Масштаб 1:2000

Используемые условные знаки и обозначения:

Условные обозначения представлены на обзорном листе